

長庚 長庚學校財團法人 科技大學



CHANG GUNG UNIVERSITY OF
SCIENCE AND TECHNOLOGY

新型冠狀病毒肺炎 宿舍防疫專區手冊

109.3.2起適用



長庚科技大學
防疫工作小組彙編

防疫 大作戰

殺菌防護
人人有責



長庚 科技大學

長庚學校財團法人



CHANG GUNG UNIVERSITY OF
SCIENCE AND TECHNOLOGY

目錄

1 致同學的一封信

2 宿舍防疫專區注意事項

3 宿舍防疫專區提供之備品

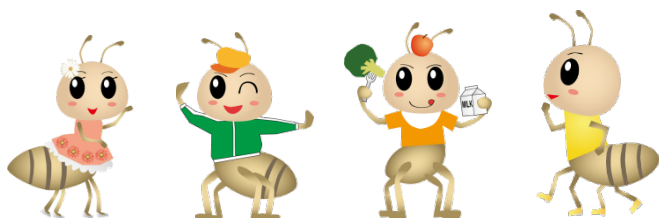
4 安心措施（食、衣、住、行）

5 關懷團隊與內容規劃表

6 宿舍防疫專區健康關懷方案

7 校長的叮嚀

8 重要資訊連結及聯絡窗口



致同學的一封信



親愛的同學：

此刻的您是否正待在寢室發呆、上網或睡覺？摘錄一位醫師的建議：「戴口罩不是重點，重點是飛沫傳播，不要去公共場所，與人保持距離，即使帶了口罩，你還是有很大的機會「摸到」病毒，然後擦擦臉擦擦身體……你就有很大的危險，記得，病毒需要幾代後，毒力才會減低，就成為單純一般的感冒病毒，這個時間預估也要三個月到半年後。所以戴口罩，只是避免感染的手段，了解病毒如何傳播才是重點」。我們要學習保護自己，也要保護別人。

您也許想…我又沒有症狀，為什麼一直要我呆在寢室裡，因為我們都知道病毒感染有潛伏期，再加上陸續出現的無症狀個案，我們不知道自己是否已經「中獎」了？因此，當發現自己有任何症狀（發燒、咳嗽、呼吸急促等呼吸道症狀），請盡快告訴師長，我們會盡快協助您。

近期外界對新型冠狀病毒感染的資訊很多，可能會造成您的焦慮、害怕和恐慌，適度的危機感和焦慮是正常的。建議您可以和親朋好友分享，也可以跟師長聊聊自己的緊張不安，或者了解正確的防疫知識。諮商中心與衛保組的上班時間是週一至週五的8:00-17:00，您可以致電給諮商中心(03-2118999#5544)，或者健康中心(03-2118999#5813)，我們很樂意陪您聊聊，一起去面對身體與心理的壓力。

只要我們大家團結，盡到自己防疫的責任，相信我們可以平安度過這一段不安全的日子，我們一起加油!!

學務處 關心您



在宿舍防疫專區， 同學們可以

如何讓自己成為抗疫小夥伴呢？
以下的防疫招數，絕對不可錯過喔



1.何謂新型冠狀病毒？



- 1.傳播途徑：飛沫、接觸傳染
- 2.潛伏期：**14天**
- 3.治療：目前只有針對症狀與輔助治療

2.常見症狀？

發燒

咳嗽



疲倦無力 呼吸急促 肺炎



3.在校注意事項？

- 1.每天早晚要**量體溫2次**、**勤用肥皂洗手**，**早晚各換一次口罩**，並確實填寫自主健康管理紀錄單。
- 2.要開窗戶，保持寢室通風。每天需清潔與消毒寢室。
- 3.垃圾請記得要封緊，下午2:00拿到門口放。
- 4.記得在舍媽通知後，再開門拿取門口椅子上的餐點。
- 5.如感不適，記得通知舍媽(5591, 5593)或健康中心(5813)尋求協助。

4.做好個人衛生

- 1.擤鼻涕要用紙巾遮口鼻，並把紙巾棄於有蓋垃圾桶內
- 2.勿用手擦眼睛或口鼻、**滑手機後記得用肥皂洗手**
- 3.**勤洗手**、**戴口罩**、有症狀立刻告訴舍媽
- 4.**多喝水****少熬夜**多運動，增加免疫力



5.提升免疫力

- 1.每天喝足至少**1,500cc**的水
(建議**分次喝**，保持喉嚨黏膜濕度很重要)
- 2.**遠離二手菸**、不要熬夜(兩者皆會降低免疫力)
- 3.**多吃蔬果**、定時在寢室做做柔軟操、在窗邊曬曬太陽



宿舍防疫專區提供之備品

◆一人一間寢室為原則 (含衛浴與廁所)

◆防疫包提供以下用品：

◆宿舍防疫專區手冊1份

◆健康關懷通知書與自主健康管理紀錄單1份

◆防疫包備品簽收單

◆備品：

□耳溫槍1支

□外科口罩30個

□酒精棉片30片

□螞蟻筆、綠螞蟻L夾、
螞蟻袋 各1



安心措施（食、衣、住、行）



◆食

•送餐服務

- 1.總務處每日代訂三餐、飲用水。
- 2.每餐皆由生輔員送到寢室，置於門口椅子後，會以Line群組通知學生開門領取。

◆衣

- 請在房間內手洗您的衣物及晾乾。

◆住

•環境清潔

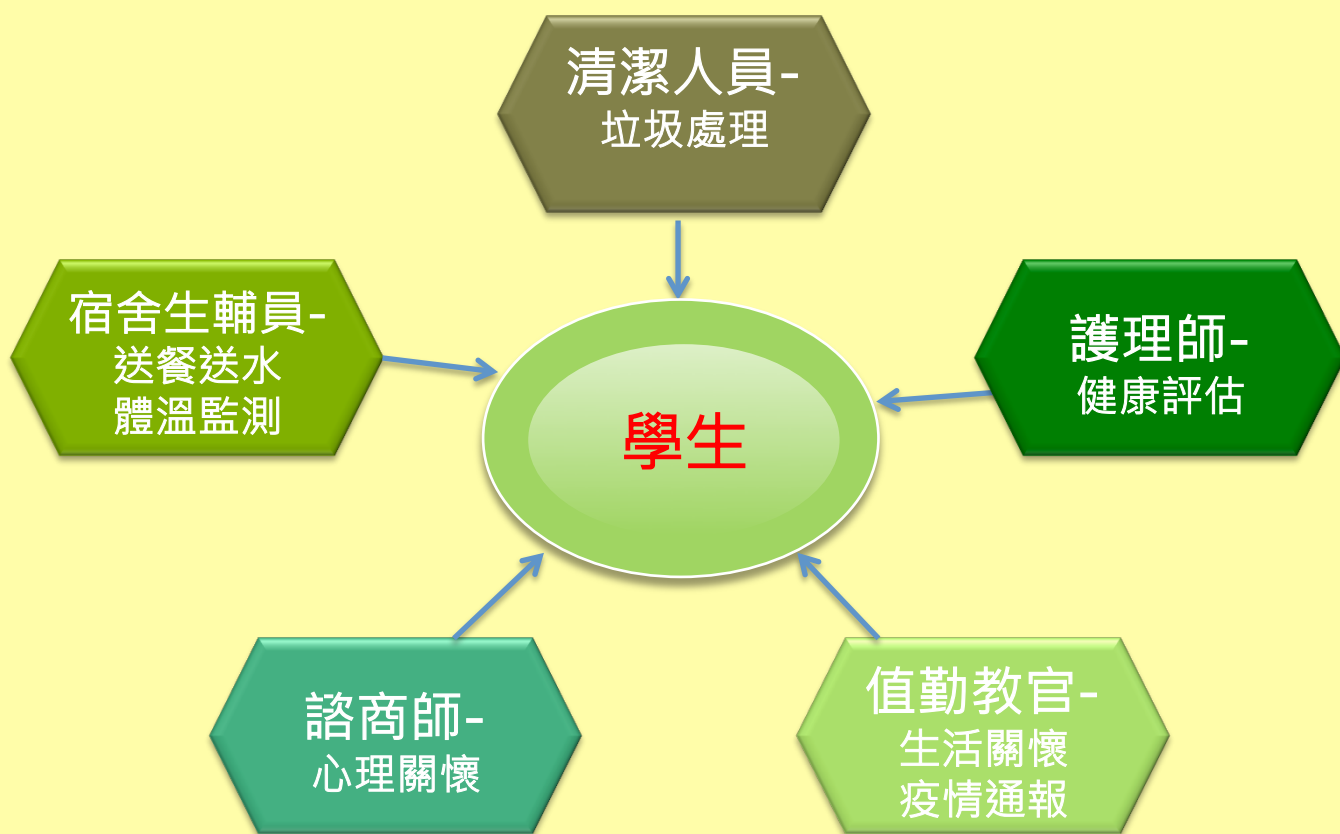
- 1.每日發給各寢2個垃圾袋。
- 2.請每間寢室於下午2點前，將封實之垃圾袋放置寢室門口。
- 3.清潔人員每日收集垃圾，放置於醫療感染廢棄物袋後，送到垃圾場通知環安室進行處理。
- 4.清潔人員下午2點以漂白水消毒放置餐點的椅子。

◆行

- 為防止疫情擴散，入住宿舍防疫專區期間不得外出，並禁止訪客進入。



關懷團隊與內容規劃表



宿舍防疫專區健康關懷方案

| | 周一 | 周二 | 周三 | 周四 | 周五 | 周六 | 周日 |
|------|-----|-----|-----|-----|-----|----|----|
| 生活關懷 | | | 住輔組 | | 住輔組 | 教官 | 教官 |
| 生理關懷 | | 護理師 | | | | | |
| 心理關懷 | 心理師 | | | 心理師 | | | |

- ◆**生活關懷**：由住輔組生輔員及教官提供生活食衣住行關懷，包括送餐送水、體溫監測回報等。
- ◆**生理關懷**：由護理師提供健康評估與衛教關懷。每位學生居家檢疫結束時進行健康評估，無任何症狀後始可辦理離寢程序。
- ◆**心理關懷**：由心理師提供心理健康狀態評估與心理支持。



校長的叮嚀

待在宿舍防疫專區的這段日子，辛苦同學了！

也謝謝同學的支持與配合，

我相信您與我們可以共同度過這段時間，

祝您順利平安，

讓我們一起加油打氣，

一起打贏這場勝仗！



樓上繞





重要資訊連結及聯絡窗口



1



2



3

1.衛福部疾病管制署嚴重特殊傳染性肺炎防疫專區

2.教育部嚴重特殊傳染性肺炎防疫專區

3.長庚科技大學嚴重特殊傳染性肺炎防疫專區

重要資訊及聯繫窗口

(1)免付費防疫專線1922 (或0800-001922)

(2)教育部陸生諮詢服務專線02-7736-5623、02-7736-6315

(3)長庚科技大學校內諮詢窗口 總機：03-2118999 (校本部)

學務處衛保組：03-2118999-5813、5543 v

學務處住輔組：03-2118999-3554

校安中心：03-2118334 v

教務處註冊組：03-2118999-5759v

教務處課務組：03-2118999-5608 v

國際交流中心：03-2118999-5559



Note

